

POUR L'ÉCOLE
DE LA CONFIANCE

RÉUNION D'INFORMATION DES PARENTS D'ÉLÈVES DE 2^{DE} GT DU LYCÉE LIVET

LA VOIE GÉNÉRALE ET TECHNOLOGIQUE

(mise à jour le 13/01/2024)

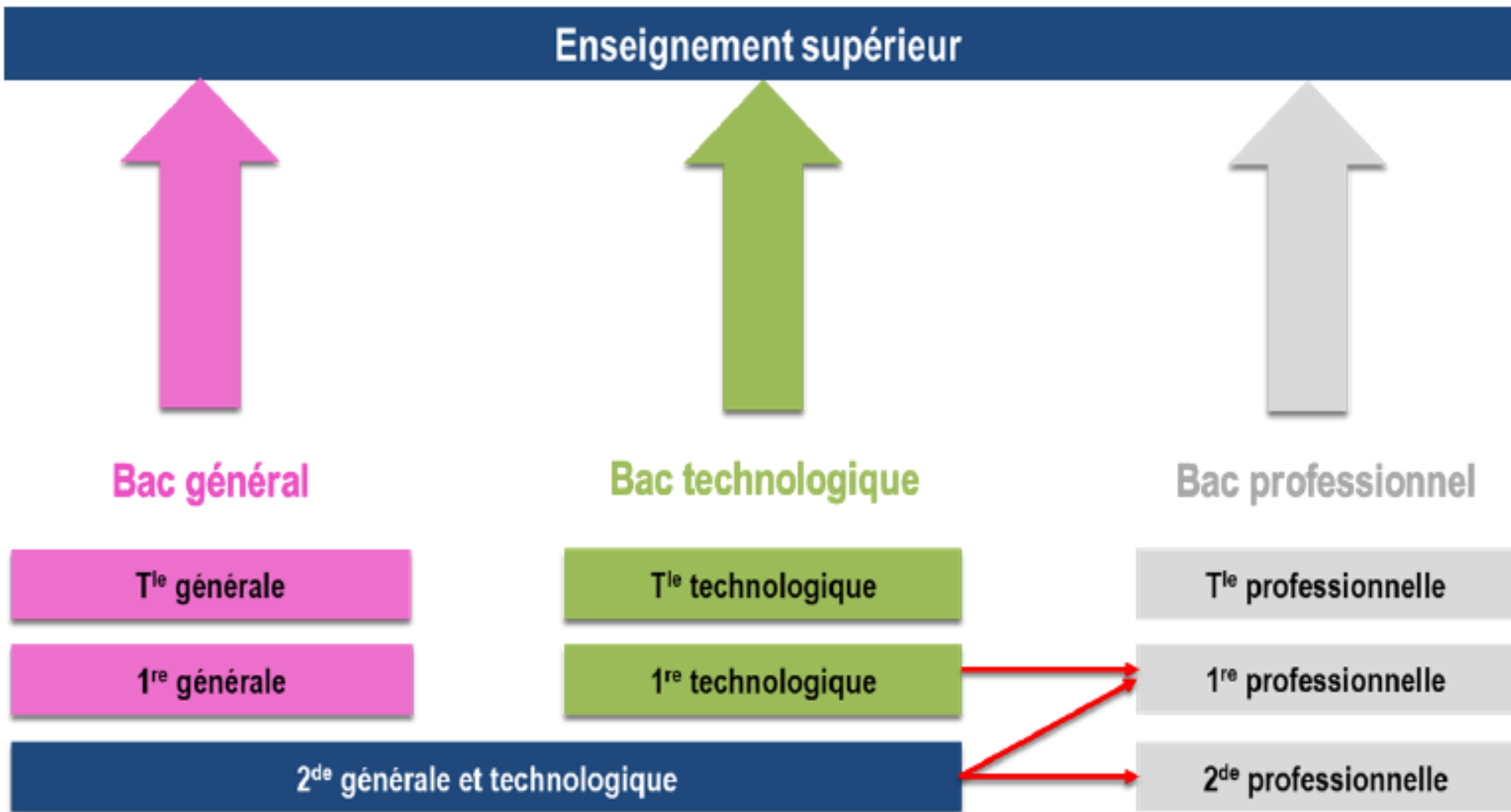


MINISTÈRE
DE L'ÉDUCATION
NATIONALE ET
DE LA JEUNESSE

SOMMAIRE

- Les différentes voies après la seconde générale et technologique
 - La voie générale
 - La voie technologique
- Comment faire un choix ?
- Les procédures post seconde
- Les épreuves du baccalauréat

I. Schéma des bacs après la seconde générale et technologique



Voie générale

La première et la terminale

LA VOIE GÉNÉRALE : ENSEIGNEMENTS COMMUNS

Les élèves de la voie générale suivent des **enseignements communs** :

Enseignements communs	Première	Terminale
FRANÇAIS / PHILOSOPHIE	4 h / -	- / 4 h
HISTOIRE GÉOGRAPHIE	3 h	3 h
ENSEIGNEMENT MORAL ET CIVIQUE	0 h 30	0 h 30
LANGUE VIVANTE A ET LANGUE VIVANTE B	4 h 30	4 h
ÉDUCATION PHYSIQUE ET SPORTIVE	2 h	2 h
ENSEIGNEMENT SCIENTIFIQUE	2 h *	2 h
	16 h	15 h 30

* +1H30 DE MATHÉMATIQUES POUR CEUX QUI NE CHOISISSENT PAS CETTE MATIÈRE PARMI LEURS ENSEIGNEMENTS DE SPÉCIALITÉS

LA VOIE GENERALE

Et choisissent des enseignements de spécialité:
3 spécialités en première, 2 à conserver en terminale

Cinéma-audiovisuel
Histoire des arts
Théâtre
Musique
Arts du cirque
Danse
Arts plastiques

	1ère	Tle
Arts (rare)	4h	6h
Biologie, écologie (rare)	4h	6h
Histoire, géographie, géopolitique et sciences politiques	4h	6h
Humanités Littératures et cultures étrangères	4h	6h
Littératures, langues et cultures de l'antiquité	4h	6h
Mathématiques *	4h	6h
Numérique et sciences informatiques* (rare)	4h	6h
Physique chimie *	4h	6h
Science de la Vie et de la terre *	4h	6h
Sciences de l'Ingénieur* (rare)	4h	6h
Sciences économiques et sociales	4h	6h
Education physique, pratiques et culture sportives (rare)	4h	6h

* Au lycée
Livet

Carte des enseignements de spécialités en classe de 1 ^{ère} générale dans les lycées publics de Nantes	Arts					Sciences					Langues						Autres				
	Arts plastiques	Cinéma-audiovisuel	Histoire des arts	Musique	Théâtre	Mathématiques	Numérique et sciences informatiques	Physique-chimie	Sciences de la vie et de la terre	Sciences de l'ingénieur	Biologie-Ecologie	LLCE Anglais	LLCE Anglais monde contemporain	LLCE Allemand	LLCE Espagnol	LLCE Italien	Littérature et LCA : Grec	Littérature et LCA : Latin	Histoire, géographie, géopolitique	Humanités, littérature et philosophie	Sciences économiques et sociales
A. Camus				✓		✓		✓	✓		✓	✓					✓	✓	✓	✓	
G. Clémenceau						✓	✓	✓	✓		✓							✓	✓	✓	
J. Verne						✓		✓	✓		✓							✓	✓	✓	
G. Guist'hau	✓	✓	✓			✓		✓	✓		✓					✓	✓	✓	✓	✓	
E. Livet						✓	✓	✓	✓	✓											
G. Monge						✓	✓	✓	✓	✓	✓							✓	✓	✓	
La colinière	✓				✓	✓	✓	✓	✓		✓							✓	✓	✓	
Carcouët						✓	✓	✓	✓		✓	✓						✓	✓	✓	
N. Mandela				✓		✓		✓	✓		✓							✓	✓	✓	
N. Appert (Orvault)						✓	✓	✓	✓	✓	✓			✓				✓	✓	✓	
J. Rieffel (Saint Herblain)						✓		✓		✓											
D'H.d'Orves (carquefou)						✓	✓	✓	✓	✓	✓	✓						✓	✓	✓	

Enseignements de spécialités dans les autres établissements de l'académie de Nantes

Toutes les informations sont à retrouver sur le site de l'académie de Nantes. Cartes des enseignements de spécialités et options des lycées publics et privés, ainsi que leur contenu :

<https://www.ac-nantes.fr/article/options-et-enseignements-de-specialite-dans-les-lycees-122233>

VOIE GÉNÉRALE : ENSEIGNEMENTS OPTIONNELS

- En première et en terminale les élèves de la voie générale peuvent choisir **un enseignement optionnel** parmi : (non proposé au lycée Livet)
 - Langue vivante C
 - Arts
 - Langue des signes française (LSF)
 - Éducation physique et sportive
 - Langues et cultures de l'Antiquité (cumulable avec une autre option)
- En terminale, les élèves peuvent également **ajouter un enseignement optionnel** :
 - « Droit et grands enjeux du monde contemporain » (non proposé au lycée Livet)
 - « Mathématiques expertes » s'adresse aux élèves qui ont maintenu la spécialité « mathématiques » en terminale
 - « Mathématiques complémentaires » s'adresse aux élèves qui n'ont pas choisi la spécialité « mathématiques » en terminale

Voie technologique

La première et la terminale

LA VOIE TECHNOLOGIQUE

Tous les élèves suivent des enseignements communs :

Enseignements	1ère	Tles
Français	3h	
Philosophie		2h
Histoire-géographie	1h30	1h30
EMC	18hs annuelles	18hs annuelles
LVA et LVB (dont 1h enseignement techno en LVA)	4h	4h
EPS	2h	2h
Mathématiques	3h	3h

LA VOIE TECHNOLOGIQUE

Et les enseignements de spécialité de la série choisie :

- ST2S : Sciences et technologies de la santé et du social
- STL : Sciences et technologies de laboratoire
- STD2A : Sciences et technologies du design et des arts appliqués (après l'option CCD en 2GT)
- STI2D : Sciences et technologies de l'industrie et du développement durable
- STMG : Sciences et technologies du management et de la gestion
- STHR : Sciences et technologies de l'hôtellerie et de la restauration (après une seconde spécifique)
- S2TMD : Sciences et techniques du théâtre, de la musique et de la danse (après une seconde spécifique)
- STAV : Sciences et technologies de l'agronomie et du vivant (dans les lycées agricoles uniquement)

VOIE TECHNO

Choisir un domaine d'activité : 20 domaines possibles



8 séries de baccalauréats technologiques

certaines séries ayant plusieurs spécialités, options ou domaines d'approfondissement



Orientation dès la classe de Seconde.
Accès possible en 1^{ère} si places vacantes.

LA VOIE TECHNOLOGIQUE : ENSEIGNEMENTS OPTIONNELS

En première et en terminale, les élèves de la voie technologique peuvent choisir deux enseignements optionnels (au plus) parmi : (non proposé au lycée Livet)

- Langue vivante C (en série STHR uniquement)
- Langue des signes française (LSF)
- Arts
- Education physique et sportive

Sciences et Technologies de l'Industrie et du développement durable



Elèves attirés par l'innovation **technologique** et la

transition **énergétique** et qui veulent **concevoir** de nouveaux produits. Ceux qui choisissent cette série ont envie de comprendre le fonctionnement des systèmes techniques de l'industrie ou du quotidien.

Pour qui ?

Quelles poursuites d'études ?

BTS ou DUT en énergie, logistique, maintenance, informatique industrielle, génie civil...

Ecoles d'ingénieurs

Classe prépa TSI...



STI2D

- **Innovation technologique**
- **Ingénierie et développement durable**
- **Physique-chimie et mathématiques**

Les 3 Spécialités en 1^{ère}

Quels métiers ?

technicien ou ingénieur en électrotechnique, électronique, informatique, mécanique, génie civil, logistique...



- **Physique-chimie et mathématiques**
 - **Ingénierie, innovation et DD**, au choix :
innovation technologique et écoconception ; systèmes d'information et numérique ; énergie et environnement ; architecture et construction

Les 2 Spécialités en 1^{le}



Sciences et Technologies du Management et de la Gestion



Elèves attirés par la réalité du **fonctionnement des organisations**, les relations au travail, les nouveaux usages du numérique, le marketing, la recherche et la mesure de la performance, l'analyse des décisions et l'impact des stratégies d'entreprise.

Pour qui ?

Quelles poursuites d'études ?

BUT Techniques de commercialisation, gestion des entreprises et des administrations, etc...

BTS professions immobilières, comptabilité et gestion, banque, assurance, services informatiques aux organisations, etc **licence** droit, AES ou économie-gestion.

Prépa ECT Ecoles de commerce



STMG

- **Droit et économie**
- **Management**
- **Sciences et gestion et numérique**

Les 3 Spécialités en 1^{ère}

Quels métiers ?

Métiers de la finance, du contrôle de gestion, des systèmes d'information, des ressources humaines, du marketing et de la communication. À bac + 2 :

assistant de direction, assistant de gestion en PME-PMI, responsable d'unité commerciale, chargé de clientèle banque, développeur d'applications ou technicien réseau. À bac + 5 : contrôleur de gestion, chef de produit marketing, analyste financier ou administrateur réseau...



- **Droit et économie**
- **Management, sciences de gestion et Numérique**, au choix : gestion et finances ; mercatique ; RH et communication ; systèmes d'information de gestion

Les 2 Spécialités en 1^{re}



Sciences et Technologies de la Santé et du Social



Elèves attirés par
les relations humaines et le
domaine sanitaire et social.

Qualités souhaitées : autonomie, esprit
d'initiative, sens **du contact**, aptitude à
communiquer et à travailler **en équipe.**

Pour qui ?

Quelles poursuites d'études ?

**BTS et DUT des domaines du paramédical et
du social** (ex. (BTS diététique et DUT génie
biologique) BTS esthétique-cosmétique ;
hygiène-propreté-environnement.

**Diplômes d'Etat des écoles
paramédicales et sociales**

ST2S

- **Physique-chimie pour la santé.**
 - **Biologie et physiopathologie humaines.**
 - **Sciences et techniques sanitaires et sociales.**

Les 3 Spécialités en 1^{ère}

Quels métiers ?

Paramédical : aide-soignant, infirmier, pédicure-podologue, psychomotricien, audioprothésiste, technicien en analyses biomédicales, manipulateur en électroradiologie médicale, auxiliaire de puériculture...

Social : conduisent aux métiers d'assistant de service social, de conseiller en économie sociale et familiale, d'éducateur spécialisé ou encore d'éducateur De jeunes enfants.



- **Sciences et techniques sanitaires et sociales.**
 - **Chimie, biologie et physiopathologie humaines.**

Les 2 Spécialités en Tle

Sciences et Technologies de Laboratoire



Elèves attirés par
les **manipulations en
laboratoire** et les **matières
scientifiques**.

Pour qui ?

Quelles poursuites d'études ?

BTS ou DUT de biologie, de chimie, de
l'environnement, du paramédical...

Classe prépa TB ou TPC

Ecoles d'ingénieurs, etc



STL

- **Physique-chimie et mathématiques**
- **Biochimie-biologie**

- **Biotechnologie** ou **Sciences physiques et chimique de laboratoire**
Les 3 Spécialités en 1^{ère}

Quels métiers ?

Niveau Bac + 2 : technicien supérieur en laboratoire d'analyses ou de contrôle, **assistant ingénieur de recherche**, manipulateur radio, diététicien, conducteur de process dans l'industrie et l'environnement, qualitatif, etc.



- **Physique-chimie et mathématiques**
- **Biochimie-biologie-biotechnologies** ou **Sciences physiques et chimiques en laboratoire**

Les 2 Spécialités en Tle

Sciences et Technologies et de l'Agronomie et du Vivant



Elèves attirés par la **biologie, l'écologie, l'agriculture, l'environnement, l'agroalimentaire et les services**. Il est proposé uniquement dans les lycées agricoles.

- **Gestion des ressources et de l'alimentation.**
 - **Territoires et sociétés.**
- **Technologie.**

Pour qui ?

Les 3 Spécialités en 1^{ère}

Quelles poursuites d'études ?

Quels métiers ?

BTSA : agronomie ; aménagements paysagers ; analyse, conduite et stratégie de l'entreprise agricole ; génie des équipements agricoles ; gestion et maîtrise de l'eau...

BTS & DUT Biologie prépa TB
Ecole d'ingénieur/spécialisées
(ex. tourisme rural)

Exploitant agricole, contrôleur laitier, conseiller en chambre d'agriculture, technicien ou concepteur paysagiste, technicien ou ingénieur forestier, etc.
Agroalimentaire : chef de fabrication, contrôleur qualité et commercial. **Environnement**, dans le traitement de l'eau et des déchets. Technicien d'aménagements paysagers, chargé de gestion des espaces verts ou de développement local




STAV

- **Gestion des ressources et de l'alimentation.**
 - **Territoires et technologie.**



Les 2 Spécialités en Tle

Sciences et Technologies du design et des arts appliqués



Elèves attirés par les **applications de l'art** (graphisme, mode, design...) et par la **conception et la réalisation d'objets** (vêtements, meubles, ustensiles...) ou **d'espaces**.

Pour qui ?

Quelles poursuites d'études ?

DN MADE (graphisme, mode, espace, objet, animation, numérique, évènement, ...)

Poursuite d'études possible à bac+3/bac+5

Ecole d'art publiques (DNA ET DNSEP) ou **privées**.


- 
- **Physique-chimie**
 - **Outils et langages numériques**
 - **Design et métiers d'art**

Les 3 Spécialités en 1^{ère}

Quels métiers ?

Niveau DMA/ DNMADE : **assistant en conception création, artisan d'art...**

Designer, directeur artistique, restaurateur, styliste...

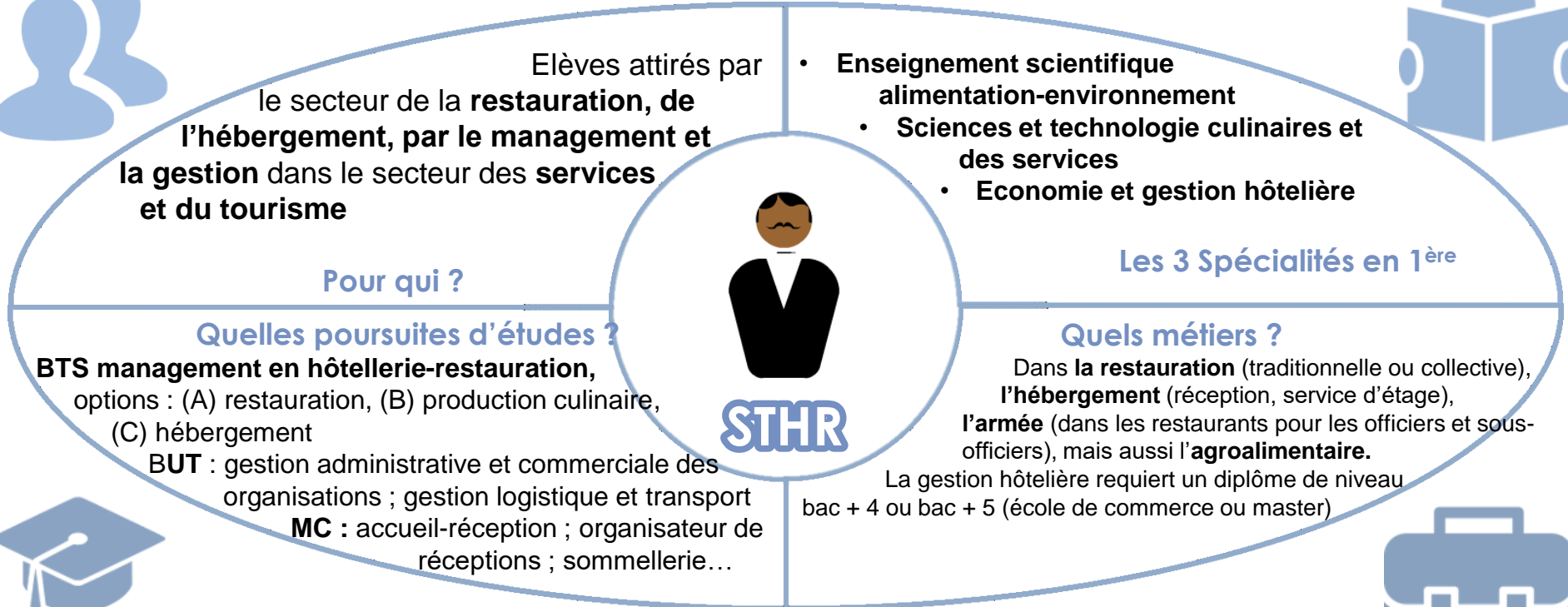
- 
- **Analyse et méthodes en design**
 - **Conception et création en design et métiers d'arts**

Les 2 Spécialités en Tle



STD2A

Sciences et Technologies de l'Hôtellerie et de la restauration



- Economie et gestion hôtelière
- Sciences et technologies culinaires et Des services – enseignement scientifique alimentation-environnement



Les 2 Spécialités en Tle

Sciences et Technologies du Théâtre, de la Musique et de la Danse



Elèves instrumentistes, Comédiens et danseurs souhaitant consacrer beaucoup de temps à leur passion. Motivation et résistance physique sont de rigueur. Les élèves doivent s'inscrire, en parallèle, dans un conservatoire classé par l'État

Pour qui ?

Quelles poursuites d'études ?

au conservatoire,
licences art de spectacle



S2TMD

- **Économie, droit et environnement du spectacle vivant**
- **Culture et sciences chorégraphiques ou musicales ou théâtrales**
- **Pratique chorégraphique ou musicale ou théâtrale**

Les 3 Spécialités en 1^{ère}

Quels métiers ?

- **Enseignement** (professeur, animateur, intervenant...),
- **gestion et de la médiation culturelle** (gestionnaire de spectacles, administrateur de salle...)
- **et du spectacle** (musicien, compositeur, chef d'orchestre, danseur, comédien...)

- **Culture et sciences chorégraphiques ou musicales ou théâtrales**
 - **Pratique chorégraphique, ou musicale ou théâtrale**



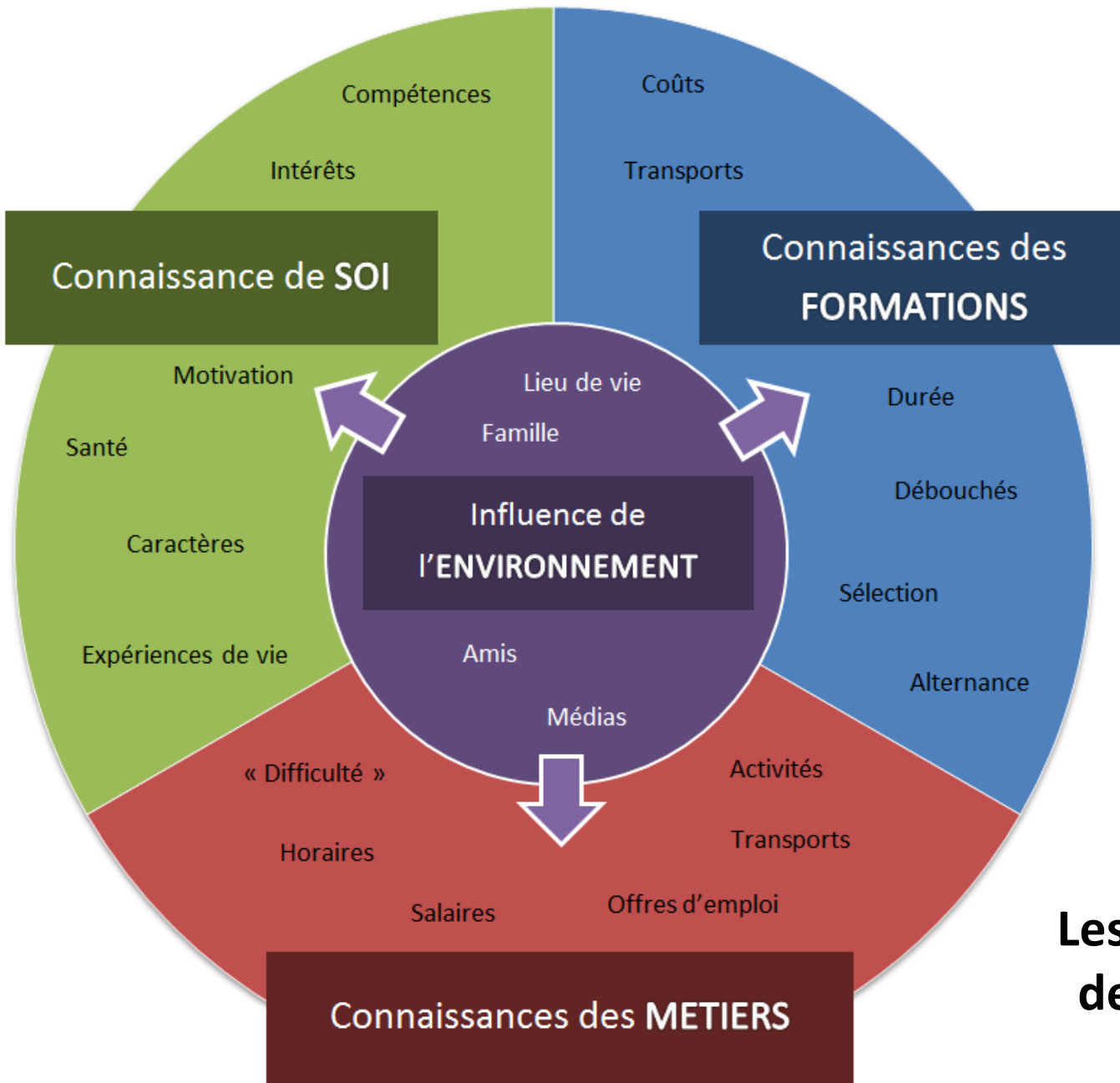
Voie technologique : offre de formation (44)

Série	Etablissement	Commune
ST2S	LGT HONORE D'ESTIENNE D'ORVES LPO GUY MOQUET-ETIENNE LENOIR LPO AIME CESAIRE LGT CARCOUET LGT LA COLINIÈRE LPO LES BOURDONNIÈRES LPO CAROLINE AIGLE LGT ARISTIDE BRIAND	CARQUEFOU CHATEAUBRIANT CLISSON NANTES NANTES NANTES NORT-SUR- ERDRE ST-NAZAIRE
STL SPÉCIALITÉ BIOCHIMIE-BIOLOGIE BIOTECHNOLOGIE	LGT JEAN PERRIN	REZE
STL SPÉCIALITÉ SCIENCES PHYSIQUES ET CHIMIQUES EN LABORATOIRE	LGT ALCIDE D'ORBIGNY LPO GASPARD MONGE-LA CHAUVINIÈRE LGT ARISTIDE BRIAND	BOUAYE NANTES SAINT NAZAIRE

Voie technologique : offre de formation (44)

Série	Etablissement	Commune
STMG	LPO JOUBERT-EMILIEN MAILLARD LGT LA HERDRIE LGT CAMILLE CLAUDEL LGT ALCIDE D'ORBIGNY LGT HONORE D'ESTIENNE D'ORVES LPO GUY MOQUET-ETIENNE LENOIR LGT GRAND AIR LGT ALBERT CAMUS LGT CARCOUET LGT LA COLINIERE LPO LES BOURDONNIERES LPO NELSON MANDELA LPO CAROLINE AIGLE LGT PAYS DE RETZ LGT ARISTIDE BRIAND LGT JACQUES PREVERT	ANCENIS-SAINT-GEREON BASSE-GOULAIN BLAIN BOUAYE CARQUEFOU CHATEAUBRIANT LA BAULE NANTES NANTES NANTES NANTES NANTES NANT-SUR-ERDRE PORNIC ST-NAZAIRE SAVENAY
STAV	LEGTA JULES RIEFFEL	SAINT HERBLAIN
STHR	LPO NICOLAS APPERT	ORVAULT

Comment faire un choix ?



Les déterminants de l'orientation

Comparaison des 2 séries

	Baccalauréat général	Baccalauréat technologique
Poursuites d'études	Enseignement supérieur	
Orientation	54h annuelles + accompagnement personnalisé	
Épreuves du baccalauréat	40% contrôle continu, 60% épreuves terminale (1 épreuve anticipée de français, 1 épreuve de philosophie, 2 EDS, Grand oral)	
Enseignements	Matières générales	Matières générales + enseignements technologiques appliqués à un secteur donné
Méthode pédagogique	Méthode déductive On part de la théorie vers des cas concrets	Méthode inductive On part des cas concrets vers la théorie
Poursuites d'études	Plutôt longues (Bac +4/5) Exemples : licence, CPGE, Écoles ...	Plutôt courtes (Bac +2/3) Exemples : BTS, BUT
À choisir en 2^{de}	3 enseignements de spécialité	Une série de bac parmi 8 au choix (les 3 enseignements de spécialité sont déterminés par la série)
Enseignements optionnels en 1^{re}	1 au choix (sauf pour Langues et cultures de l'antiquité cumulable avec une autre option)	1 à 2 au choix

S'informer : Quelques sites internet utiles :




<https://lycee-avenirs.onisep.fr>

←

Sélectionnez votre thématique

Vous pouvez sélectionner une autre thématique à tout moment

<input type="radio"/> Parcoursup : généralités 	<input type="radio"/> Apprentissage 	<input type="radio"/> Enseignements et options 
<input type="radio"/> Études de santé 	<input type="radio"/> Filières d'études 	<input type="radio"/> Les bacs 
<input type="radio"/> Métiers 	<input type="radio"/> Stages et journées portes ouvertes 	

Explorer la thématique

S'informer : Quelques sites internet utiles

<https://www.horizons21.fr/>



 oniseP

HORIZONS21^e

Au lycée, construisez
vos choix de spécialités

Simulez vos combinaisons de spécialités et
découvrez les perspectives de formations et
de métiers qui s'offrent à vous.

Vous êtes actuellement en classe de...

Seconde générale et technologique

Première générale

Première technologique

S'informer : Quelques sites internet utiles

<https://www.parcoursup.gouv.fr/>



[C'est quoi Parcoursup?](#) [Rechercher une formation](#) [Foire aux questions](#)

[Accueil](#) > [Rechercher une formation](#)

Rechercher une formation

Les formations en apprentissage sont intégrées progressivement dans le moteur de recherche, nous vous invitons à le consulter régulièrement d'ici le 18 janvier 2023.

Rechercher une formation par mots-clés

BTS audiovisuel Normandie, Licence droit Toulouse, BUT informatique (68), ...



Taux d'accès par type de bac ?

Tous

Plus de 10 000 formations dans cette zone géographique.

Trier par Pertinence

(11220)

(3110)

(1024)

Public

Université de Franche-Comté - Site de Montbéliard (25)



Et surtout, toutes les ressources de la rubrique « orientation, parcours avenir Livet » sur Elyco

The screenshot displays the 'Orientation Seconde' interface on Elyco. At the top, there are two buttons: 'Ajouter un bloc de contenu' and 'Modifier la présentation'. Below this, the interface is organized into several content blocks:

- Procédure orientation : téléservices-Orientation (Mise à jour à venir)**: Contains four PDF documents: 'courrier parents (année passée).pdf', 'Présentation orientation PP (année passée).pdf', and 'Flyer 2nde (année passée).pdf'.
- Ressources**: Lists several links: 'Seconde-première 2021-2022, les cinq étapes', 'Calendrier de la seconde', 'Descriptif des 13 spécialités du bac général et des 8 spécialités du bac technologique', 'Choix de spécialités au lycée avec Horizon ONISEP', 'ONISEP TV', and 'Mon orientation en ligne (ONISEP)'.
- Guides institutionnels**: Lists six PDF documents: 'Guide ONISEP - Après la 2de GT choisir son bac.pdf', 'Toutes-Spécialités-Nantes.pdf', 'Diaporama Après la 2de GT élèves Livet.pdf', 'Baccalaureats-technologiques-par-etablissement-2022.pdf', '1re-generale-enseignements-de-specialite-par-etablissement-2021-2022.pdf', and 'Liste-des-enseignements-optionnels-2021-2022-par-etablissement.pdf'.
- Ressources régionales**: Contains two links: 'Choisir mon métier – Pays de la Loire' and 'Après le bac, je construis mon parcours (idem que le bureau de Mon ordi au lycée)'.
- Printemps de l'orientation**: A block with no visible text.

Les procédures post seconde:

- Vœux d'orientation**
- Vœux d'affectation**

Différences entre vœux d'orientation et vœux d'affectation

Vœux d'orientation

= choix des intentions d'orientation provisoires (au 2^{ème} trimestre) et définitives (au 3^{ème} trimestre) entre :

- 1^{ère} générale
- 1^{ère} technologique
- 1^{ère} préparant au BT « métiers de la musique »
- Un accès à la voie professionnelle

Les vœux d'orientation sont examinés par le conseil de classe qui donne un avis

Vœux d'affectation

= demandes d'affectation dans un lycée, après avoir eu l'avis favorable d'orientation du conseil de classe.

Les procédures varient en fonction des demandes (1^{ère} générale ou technologique, passerelle vers la voie pro, changement de lycée ou non.

1. la phase provisoire d'orientation :

**Saisie des vœux provisoires
d'orientation examinés au conseil de
classe du 1^{ème} semestre**



**MINISTÈRE
DE L'ÉDUCATION
NATIONALE
ET DE LA JEUNESSE**

*Liberté
Égalité
Fraternité*

- **SERVICE EN LIGNE ORIENTATION**

Comment demander sa voie d'orientation après la 2^{de} ?

Dialogue avec le conseil de classe

Les 4 étapes pour demander une voie d'orientation après la 2GT

1. Se connecter, avec votre compte Educonnect (profil représentant légal)
2. Se connecter au service en ligne « orientation »
3. Demander sa voie d'orientation après la 2de (à ordonner si vous formulez plusieurs vœux provisoires)
4. Valider les intentions d'orientation. Un mail récapitulatif vous sera envoyé.
5. Prendre connaissance de l'avis provisoire du conseil de classe.

1. Se connecter, avec votre compte Educonnect (profil représentant légal)

Le compte du représentant légal permet de faire les demandes d'orientation et de prendre connaissance de l'avis du conseil de classe.

Le compte de l'élève permet uniquement de lire les demandes indiquées et l'avis du conseil de classe.

Le compte ÉduConnect peut donner accès :

- aux démarches en ligne, comme la fiche de renseignements, la demande de bourse, etc ;
- à l'espace numérique de travail (ENT) ;
- au livret scolaire.

Je sélectionne mon profil



Responsable d'élève



Élève

2. Se connecter au service en ligne Orientation

Sur la page d'accueil de Scolarité services je clique sur Orientation à partir de la date indiquée par le chef d'établissement.

Mes services

- Actualités
- Bourse de lycée
- Orientation**
- Fiche de renseignements
- Paiement des factures

Message de l'établissement

Bienvenue sur Scolarité services.

Une question, besoin d'aide ?

Assistance  

3. Demander sa voie d'orientation après la 2^{de}

Mes services



Actualités

Bourse de lycée

Orientation

Fiche de renseignements

Paiement des factures

Phase provisoire
Intentions
Courant 2^e trimestre

Phase provisoire
Avis provisoires
Après le conseil de
classe du 2^e
trimestre

Phase définitive
Choix définitifs
Courant 3^e trimestre

Phase définitive
Propositions
Après le conseil de
classe du 3^e
trimestre

Vous choisissez une ou plusieurs voies d'orientation parmi les possibilités suivantes :

- 1^{re} générale ;
- 1^{re} technologique ;
- 1^{re} préparant au brevet de technicien « métiers de la musique ».

Si vous choisissez la voie générale, vous ferez connaître au conseil de classe les quatre enseignements de spécialité envisagés et éventuellement un cinquième si celui-ci n'est pas proposé dans l'établissement fréquenté.

Dans des situations particulières, les passerelles vers la voie professionnelle sont possibles. Pour préparer ce parcours, prenez rendez-vous avec le professeur principal et le psychologue de l'éducation nationale. Le conseil de classe du deuxième trimestre indiquera, pour chaque voie d'orientation demandée, son avis (favorable, réservé ou défavorable).

Dans le cas de la demande d'accès à la voie professionnelle, il indiquera oui ou non.

Vous pourrez consulter l'avis du conseil de classe et en accuser réception.

Les intentions d'orientation et les avis provisoires du conseil de classe sont indicatifs et sont le début d'un dialogue qui prépare le choix définitif.

Pour préparer son projet d'orientation votre enfant peut s'informer :

- au CDI et au CIO ;
- sur le site de l'Onisep [🔗](#) ;
- sur le site [Module lycée](#) [🔗](#) .

Je saisis les intentions d'orientation

Les étapes sont présentées avec des conseils pour s'informer et préparer son projet d'orientation

Une question, besoin d'aide ?

Assistance  

3. Demander sa voie d'orientation après la 2^{de}

Mes services

- Actualités
- Bourse de lycée
- Orientation**
- Fiche de renseignements
- Paiement des factures

Intentions d'orientation

Deuxième trimestre
DEMANDE(S) DES REPRÉSENTANTS LÉGAUX / Intention(s) d'orientation.

Vous devez valider vos intentions afin qu'elles soient prises en compte.
Vous devez obligatoirement saisir une voie d'orientation ou un autre parcours.
Vous pouvez en saisir jusqu'à 11.
Leur ordre d'affichage correspond à votre ordre de préférence.

[+ Ajouter une intention](#)

[Annuler](#) [Valider les intentions](#)

Cette procédure de dialogue ne concerne pas la demande de redoublement exceptionnel, ni les demandes de parcours particuliers hors système éducatif (services médicalisés, sociaux...) pour lesquels une procédure spécifique doit être suivie. Se renseigner auprès de votre établissement.

Le bouton + Ajouter une intention ouvre une pop-up qui permet la sélection d'une voie d'orientation

Une question, besoin d'aide ?

Assistance  

3. Demander sa voie d'orientation après la 2de

La sélection d'une voie se fait dans l'ordre de préférence, il est possible de les modifier jusqu'à la fermeture du service en ligne Orientation à la date indiquée par le chef d'établissement.

The screenshot shows a web interface for 'Intentions d'orientation'. On the left is a sidebar with menu items: 'Actualités', 'Bourse de lycée', 'Orientation', 'Fiche de renseignements', and 'Paiement des factures'. The main content area is titled 'Intentions d'orientation'. A modal window is open, titled '→ Rang 1'. Inside the modal, there is a grey box with the text 'Les champs suivis d'une étoile sont obligatoires.' Below this is a yellow-bordered box containing the text 'Veuillez sélectionner une voie d'orientation ou un autre parcours : (*)'. Underneath are four radio button options: '1re générale', '1re technologique', '1re préparant au brevet de technicien « métiers de la musique » ⓘ', and 'Autre parcours : un accès à la voie professionnelle'. At the bottom right of the modal are two buttons: 'Annuler' and 'Valider'. At the bottom of the page, there are two more buttons: 'Annuler' on the left and 'Valider les intentions' on the right.

4. Valider les intentions d'orientation

Mes services

- Actualités
- Bourse de lycée
- Orientation**
- Fiche de renseignements
- Paielement des factures

Intentions d'orientation

Deuxième trimestre
DEMANDE(S) DES REPRÉSENTANTS LÉGAUX / Intention(s) d'orientation.

Vous devez valider vos intentions afin qu'elles soient prises en compte.
Vous devez obligatoirement saisir une voie d'orientation ou un autre parcours.
Vous pouvez en saisir jusqu'à 11.
Leur ordre d'affichage correspond à votre ordre de préférence.

Rang 1
1^{re} technologique : 1^{re} STI2D

[+ Ajouter une intention](#)

[Annuler](#) [Valider les intentions](#)

Cette procédure de dialogue ne concerne pas la demande de redoublement exceptionnel, ni les demandes de parcours particuliers hors système éducatif (services médicalisés, sociaux...) pour lesquels une procédure spécifique doit être suivie. Se renseigner auprès de votre établissement.

Le récapitulatif des demandes doit être validé pour être enregistré.

Une question, besoin d'aide ?

Assistance

4. Valider les demandes d'orientation

Mes services



Actualités

Bourse de lycée

Orientation

Fiche de renseignements

Paiement des factures

Intentions d'orientation

Deuxième trimestre
DEMANDE(S) DES REPRÉSENTANTS LÉGAUX / Intention(s) d'orientation.



Vos intentions ont bien été validées

Un courriel de confirmation va être envoyé aux représentants légaux si une adresse électronique valide est indiquée dans leur fiche de renseignements.
Vous pouvez modifier vos demandes d'orientation jusqu'à la fermeture du service en ligne.

“ Nous souhaitons pour la rentrée prochaine :

Rang 1

- 1^{re} générale
Enseignements de spécialité choisis :
- Mathématiques ;
 - Histoire-géographie, géopolitique et sciences politiques ;
 - Physique-chimie ;
 - Arts plastiques ;
 - Biologie-écologie (hors établissement).

[Modifier les intentions](#)

Cette procédure de dialogue ne s'applique pas au redoublement exceptionnel décidé par le chef d'établissement, ni aux parcours particuliers hors système éducatif (services médicalisés, sociaux...) pour lesquels une procédure spécifique existe par ailleurs. Si vous êtes dans une de ces situations, veuillez contacter le chef d'établissement.

Je donne
mon avis

SERVICES
PUBLICS

Une question, besoin d'aide ?

Assistance

Un courriel avec le récapitulatif des intentions d'orientation validées est transmis à chaque représentant légal.

Les intentions peuvent être modifiées jusqu'à la fermeture du service.

5. Prendre connaissance de l'avis du conseil de classe

L'accusé de réception des avis du conseil de classe peut être effectué indifféremment par l'un ou l'autre des représentants légaux.

Mes services

- Actualités
- Bourse de lycée
- Orientation
- Fiche de renseignements
- Paie et factures

Phase provisoire Intentions Courant 2 ^e trimestre	Phase provisoire Avis provisoires Après le conseil de classe du 2 ^e trimestre	Phase définitive Choix définitifs Courant 3 ^e trimestre	Phase définitive Propositions Après le conseil de classe du 3 ^e trimestre
---	---	---	---

Après avoir pris connaissance de l'avis du conseil de classe vous accusez réception des avis provisoires. Pour préparer votre choix définitif vous pouvez prendre rendez-vous avec le professeur principal et le psychologue de l'éducation nationale.

La participation aux journées portes ouvertes des établissements et aux salons d'orientation permet de poursuivre la réflexion et de s'informer sur les enseignements de spécialité pour la voie générale, les séries de bac pour la voie technologique et les formations de l'enseignement supérieur et leurs débouchés.

Je consulte et j'accuse réception des avis provisoires du conseil de classe

Une question, besoin d'aide ?

Assistance  

2. la phase définitive d'orientation :

Saisie du vœu définitif d'orientation examiné au conseil de classe du 3^{ème} trimestre

⇒ Même procédure que pour les vœux
provisoires d'orientation

3. la phase d'affectation

- Les règles de l'affectation
 - En 1^{ère} générale
 - En 1^{ère} technologique
- La demande d'affectation

Les Règles d'affectation en 1^{ère} générale (circulaires 2023)

Les élèves qui choisissent leurs spécialités parmi celles proposées dans leur établissement sont prioritaires.

En cas de demande de changement d'établissement pour suivre une spécialité non proposée au lycée Livet :

Choix d'enseignements de spécialités courants	Accès prioritaire dans un de ses lycées de secteur	La demande est faite directement par le lycée Livet
Choix d'un enseignement de spécialité rare	Sur places vacantes dans une zone de desserte	Commission départementales d'affectation sur dossier
Choix d'enseignements de spécialité courants dans un lycée hors secteur	Sur places vacantes après affectation des autres élèves	Démarche personnelle de la famille

Règles d'affectation en 1^{ère} technologique (circulaires 2023)

Classement des candidatures uniquement si le nombre de demandes est supérieur au nombre de places

Dans ce cas, les critères utilisés sont les suivants :

- ⇒ Priorité aux élèves des établissements publics vers les lycées publics
- ⇒ la prise en compte des résultats scolaires (matières du tronc commun) affectés d'un coefficient par matière en fonction de la série de bac technologique envisagée :

	Français	Histoire-géographie	LVA	LVB	Maths	Physique-Chimie	SVT	SNT	SES	EPS	TOTAL
EDUCATION NATIONALE											
1 ^{re} ST2S	3	2	2	2	3	3	2	1	2	1	21
1 ^{re} STI2D	1	1	1	1	2	3	1	2	1	1	14
1 ^{re} STL Biochimie-Biologie-Biotechnologie	2	1	2	0	3	3	4	2	1	1	19
1 ^{re} STL Sciences Physiques et Chimiques en Laboratoire	2	1	2	0	3	4	3	2	1	1	19
1 ^{re} STMG	3	2	3	2	2	0	0	2	3	0	17
AGRICULTURE											
1 ^{re} STAV	2	2	2	1	2	2	3	0	0	2	16

La demande d'affectation : modalités

Vers la voie générale

L'élève demande des enseignements de spécialité courants dans son lycée d'origine

La famille informe des souhaits dans la fiche dialogue du 2^{ème} trimestre et confirme au 3^{ème} trimestre

L'élève demande des enseignements de spécialité courants non dispensés dans son lycée d'origine

le chef d'établissement actuel adresse la demande d'enseignement de spécialité au chef d'établissement du lycée de secteur de l'élève qui la prendra en compte **au même titre que celles des élèves déjà scolarisés dans son établissement.**

L'élève demande un enseignement de spécialité rare non proposé dans son lycée

La famille complète un dossier de candidature (2 vœux maximum) fourni par la lycée. Le lycée transmet le dossier qui sera examiné par une commission.

La demande d'affectation : modalités

Vers la voie technologique :

Les familles devront remplir un document papier intitulé : **Fiche de vœux palier seconde.**

Ce document devra être rendu au lycée Livet qui fera la saisie des demandes sur Affelnet (courant mai)

Vous pouvez formuler jusqu'à 10 vœux maximum.

1 vœu d'affectation = 1 formation + 1 établissement

Les demandes d'orientation et d'affectation post 2GT : résumé

Vœux d'orientation

- Les parents saisissent les intentions provisoires (pour le conseil de classe du 1^{er} semestre) et les intentions définitives (pour le conseil de classe du 2^{ème} semestre) dans la rubrique « orientation sur Educonnect.

C'est la même procédure qu'en 3^{ème}.

- Les vœux d'orientation sont examinés par le conseil de classe qui donne un avis

Vœux d'affectation

Contrairement à la classe de 3^{ème}, les vœux d'affectation en 1^{ère} ne se font pas via Educonnect :

- Vers une 1^{ère} générale au lycée Livet ou dans son autre lycée de secteur pour des enseignements de spécialités courants : dialogue direct avec le lycée Livet
- Vers une 1^{ère} générale avec des enseignements de spécialités rares non proposés au lycée Livet : fiche de candidature.
- Vers une 1^{ère} technologique : fiche de candidature

Les épreuves du baccalauréat

LE BACCALAURÉAT

Pour tous :

voie
générale
+
voie
technologique

- Les épreuves terminales comptent pour 60 % de la note finale
 - **1 épreuve anticipée** de français en 1^{re} (écrit et oral).
 - **4 épreuves en terminale** : 2 épreuves de spécialité, 1 épreuve de philosophie et 1 épreuve orale terminale (« grand oral »).
 - Ces épreuves sont organisées sur un modèle comparable aux anciennes épreuves du baccalauréat.
- Le contrôle continu représente 40% de la note finale
 - **30 % correspondant à la moyenne de l'élève au cours du cycle terminal** en histoire-géographie, LVA-LVB, enseignement scientifique dans la voie générale ou mathématiques dans la voie technologique, et EPS. Chacun de ces cinq enseignements compte à poids égal, soit 6 %, sur le cycle terminal ;
 - **8%** correspondant à la moyenne dans l'enseignement de spécialité suivi uniquement en classe de première ;
 - **2%** correspondant à la moyenne dans l'enseignement moral et civique, sur le cycle terminal.

Les épreuves de rattrapage :

Un élève ayant obtenu une note supérieure ou égale à 8 et inférieure à 10 au baccalauréat peut se présenter aux épreuves de rattrapage : deux épreuves orales, dans les disciplines des épreuves terminales écrites (français, philosophie, ou enseignements de spécialité).

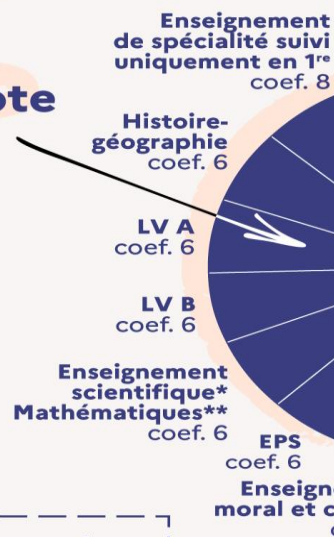
CALCUL DE LA NOTE DU BAC

BACCALAURÉAT GÉNÉRAL ET TECHNOLOGIQUE

Répartition de la note finale

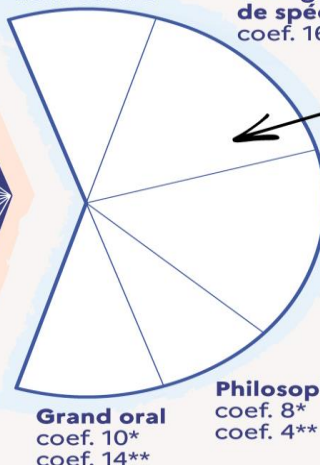


Contrôle continu
40 %
de la note finale



Enseignements optionnels
coef. 2 à 4 sup.***

Français (épreuves anticipées en fin de 1^{re})
Oral coef. 5
Écrit coef. 5



Contrôle terminal
60 %
de la note finale

*En voie générale
**En voie technologique
*** 2 si suivi uniquement une année, 4 si suivi en 1^{re} et terminale



Permanences de **M. ROGER** : les mardis après-midi, les jeudis matins et jeudis après-midi (1/2) pour les 2^{ndes} 1,4,6,8,9,10, et pour les classes des niveaux supérieurs.

Permanences de **Mme GERMAIN** : les mercredis pour les 2^{ndes} 2,3,5,7,11 et pour les classes des niveaux supérieurs.

Les élèves et leurs parents peuvent prendre rendez-vous en ligne :

<https://lycee-livet.appointlet.com/s/rendez-vous>

ou en utilisant ce QR code :

