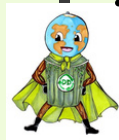


PROGRAMME

Les animations proposées se font, dans la limite des places disponibles, sur visite libre ou sur inscription auprès de la vie scolaire. Vous serez ainsi dispensés de cours (sauf en cas d'évaluation prévue) et l'appel se fera alors sur les différentes animations. Les inscriptions par classe doivent être réalisées par un enseignant en envoyant un mail à eco.livet@ac-nantes.fr

EN CONTINU
SUR LA SEMAINE



- **DES MOUTONS A LIVET !** Ecopâturage
Au retour des vacances de Pâques, dans le parc, visite libre
- **EXPOSITION "LE REVERS DE MON LOOK"** - Les 7 bons gestes pour réduire les impacts de son look à la MDL, visite libre
- **EXPOSITION "NOURRIR LA PLANETE EN 2050"** : Alimentation et environnement, égalité, santé, ...
au CDI, visite libre
- **POLE NUMERIQUE ET DEVELOPPEMENT DURABLE**
au CDI, visite libre
- **DEMONSTRATION DE FOUR SOLAIRE**
Barnum-village dans la cour, selon la météo, visite libre
- **LES FRESQUES DU CLIMAT : le Quiz !** - Bien comprendre le changement climatique pour y apporter des solutions et passer à l'action
Durée 20 min, dans la cour, sans inscription, limité 10 personnes
- **MENUS FAITS MAISON AVEC PRODUITS LOCAUX**
Toute la semaine, au self
- **PROJECTION DU FILM "BIGGER THAN US"** - Documentaire sur une génération qui lutte pour les droits humains, le climat, la liberté d'expression, la justice sociale, l'accès à l'éducation ou à l'alimentation + Visio avec l'équipe du film
Horaire en attente...(s'informer auprès de eco.livet@ac-nantes.fr) Auditorium, inscription individuelle ou en classe entière (3 maximum) + visite libre

- **VIVRE AVEC LES ÉNERGIES RENOUVELABLES : organiser ses consommations électriques en fonction des énergies propres** - avec Benoît Durillon, ancien élève de Livet, chercheur en électrotechnique, en école d'ingénieur + **JEUX THÉMATIQUES**
Sessions à 8h, 10h, 13h40, 15h40 - Durée 2h, Salle de permanence, inscription en classe entière
- **DÉFIS SPORTIFS POUR NETTOYER LA VILLE** - Ramassage, tri et pesée des déchets
--> 10h30 : Ploggin (Run, bike)
10 h 30 - 12 h, au Gymnase, venir avec un vélo, une tenue de sport, un casque et éventuellement un binôme. Inscriptions avant le jeudi 6 Avril auprès des professeur.e.s d'EPS. Surprise à l'arrivée.
--> 11h : Clean walk
11 h - 12 h, départ sous le porche devant la MDL, inscription en vie scolaire + participation libre pour les majeur.e.s. Surprise à l'arrivée.
- **IMPRESSION LASER SUR BOIS RECYCLE - encadrée par les secondes 9**
11h - 12h 45, Fablab (en face de T101), durée : au choix (1h max), inscription individuelle ou pour une 1/2 classe + visite libre

MARDI
11 AVRIL



- **STAND DE PRESENTATION DE PRODUITS ECORESPONSABLES ET SOLIDAIRES**
avec l'association ARTISANS DU MONDE
Pause méridienne, dans la cour, visite libre
- **DISTRIBUTION DE POMMES BIO**
Pause méridienne, dans la cour, visite libre
- **PIQUE-NIQUE GEANT ZERO DECHET - Repas et discussions libres autour des solutions zéro déchet**
Pause méridienne, dans la cour, selon la météo, participation libre, apportez votre pique-nique, conçu sans générer de déchets d'emballage jetable
- **VISITE DES RUCHES D'EUGENE** - Ouvrez les ruches avec les apiculteurs du lycée !
à 14h, dans le parc, sur inscription individuelle (10 places maximum) - Venir avec un surpantalon large
- **PROJECTION DU FILM "TRASHED" !** La Terre n'est pas une poubelle -
Avec l'association UNIS-CITES
19 h 30, Durée 2h, Auditorium, inscription individuelle ou en classe entière

**MERCREDI
12 AVRIL**



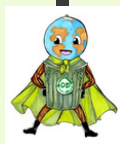
- **PETIT-DEJEUNER ECORESPONSABLE ET SOLIDAIRE**, avec l'association ARTISANS DU MONDE
Au self, réservé aux internes
- **VIVRE AVEC LES ÉNERGIES RENOUVELABLES : organiser ses consommations électriques en fonction des énergies propres** - avec Benoît Durillon, chercheur en électrotechnique, en école d'ingénieur
Sessions à 8h, 10h, 13h40, 15h30 - Durée 2h, Salle, inscription en classe entière
- **DEMANDER VOTRE OPEN-BADGE (éco-badge)** - Valoriser ses compétences informelles (soft skills) dans le domaine du développement durable et +
de 13 h à 14h : Barnum-village dans la cour - Durée : 5 min, visite libre
- **PROJECTION DU FILM "Solutions locales pour un désordre global" !** - Documentaire
de 15 h30 à 17h 30, Auditorium, sur inscription individuelle ou en classe entière 3 maximum) + Visite libre

**JEUDI
13 AVRIL**



- **PETIT-DEJEUNER ECORESPONSABLE ET SOLIDAIRE**, avec l'association ARTISANS DU MONDE
Au self, réservé aux internes
- **REPAIR CAFE**, avec BTS Electrotechnique : bricolage, transmission de savoirs, convivialité et écologie. Faites un geste pour la préservation de la planète en empêchant la création de nouveaux déchets !
De 10 h à 12h, Dans le hall du bâtiment T, visite libre, venez avec vos objets à réparer (+ des boissons, collation))
- **LES FRESQUES DU CLIMAT** - Bien comprendre le changement climatique pour y apporter des solutions et passer à l'action
9 h à 12 h, en D146 et D254, durée 3h, inscription individuelle, limité 28 personnes
- **STAND DE PRESENTATION DE PRODUITS ECORESPONSABLES ET SOLIDAIRES**
avec l'association ARTISANS DU MONDE
Pause méridienne, dans la cour, visite libre
- **DISTRIBUTION DE POMMES BIO**
Pause méridienne, dans la cour, visite libre
- **ATELIERS ZERO-DECHET (Couture recyclage, furoshiki, beewrap, totebag) + TROC VETEMENTS**
à 13h30, Dans ou devant le bâtiment T, sur inscription individuelle + visite libre.
Venez avec des vieux draps, des vieux vêtements en coton.
- **ACTION CONTRE LA FAIM** - Cross solidaire des 1ères !
de 13h30 à 15h30 - Dans tout le lycée, visite libre (Parrainez leurs tours !), bénévolat possible (sur inscription à la vie scolaire)
- **ATELIER DE FABRICATION DE NICHOURS** - Une action concrète pour la biodiversité dans le lycée !
Une session à 13 h 40, une session à 14 h 35, selon la météo : au barnum-village ou Salle S.... (voir panneau d'affichage Bâtiment S), inscription individuelle ou par 1/2 classe + visite libre
- **PROJECTION DU FILM "Wall-e"** - Film d'animation, comédie d'aventure cosmique
Avec l'association UNIS-CITES
à 19h 30, Durée 2h, Auditorium, visite libre

**VENREDI
14 AVRIL**



- **LES FRESQUES DU CLIMAT** - Bien comprendre le changement climatique pour y apporter des solutions et passer à l'action
De 9 h à 12h, en D146, durée 3h, inscription individuelle, limité 14 personnes
- **REMISE EN ROUTE DU POTAGER** - Mangeons local !
Dans le parc, visite libre
- **IMPRESSION LASER SUR BOIS RECYCLE - encadrée par les secondes 2**
de 13 h 40 à 14 h 35, au Fablab (S023 - S025), durée : au choix, 1h max, inscription individuelle ou par 1/2 classe + visite libre