



Orientation après la classe de seconde en Bac général ou technologique

JOURNÉE PORTES OUVERTES 2022

Samedi 26 février : 9 h 00 – 16 h 00



Offre de formations au Lycée Livet

Proviseur : M. Gérard BOCCANFUSO

Proviseurs adjoints : Mme Anne BATTISTINI, Mme Laurence GUILBERT

Gestionnaire – Comptable : Mme Valérie GENNEVÉE

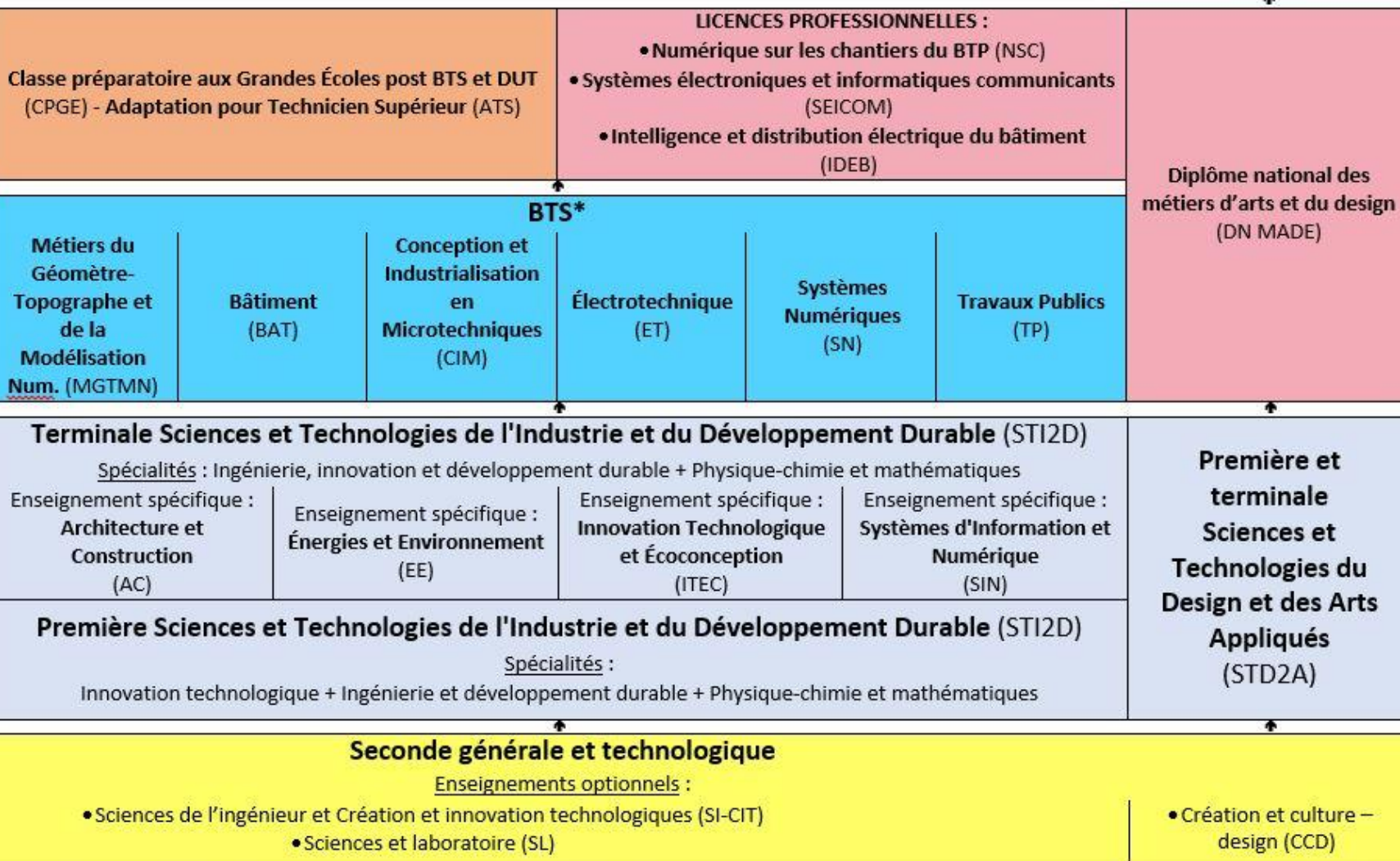
Directeur Délégué aux Formations Professionnelles et Technologiques : M. Bernard PERROT

16 rue Dufour – BP 94225 - 44042 Nantes Cedex 1

Accueil ☎ 02 51 81 23 23 - Vie scolaire ☎ 02 51 81 23 05 - Intendance ☎ 02 51 81 23 08

<http://livet.paysdelaloire.e-lyco.fr/>

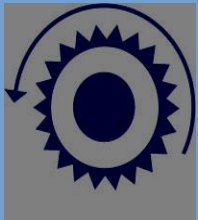
DSAA Design - Mention
Espace



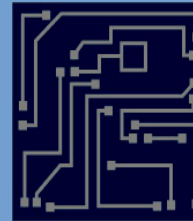
* Tous les BTS peuvent être préparés sous statut scolaire ou en alternance avec le Greta-CFA.

Quels baccalauréats au lycée Livet ?

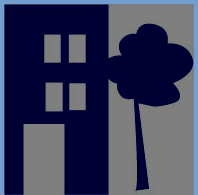
- Un baccalauréat général avec des spécialités scientifiques
- Deux baccalauréats technologiques :
 - **le baccalauréat STI2D** avec une formation associant les domaines suivants :



*Innovation
technologique et
éco-conception*



*Systèmes
d'information et
numérique*



*Architecture et
construction*



*Énergie et
environnement*

- **le baccalauréat STD2A**



*Du design et des arts
appliqués*

Le bac général

Enseignements communs

	Première	Terminale
FRANÇAIS / PHILOSOPHIE	4 h / -	- / 4 h
HISTOIRE GÉOGRAPHIE	3 h	3 h
ENSEIGNEMENT MORAL ET CIVIQUE	0 h 30	0 h 30
LANGUE VIVANTE A ET LANGUE VIVANTE B	4 h 30	4 h
ÉDUCATION PHYSIQUE ET SPORTIVE	2 h	2 h
ENSEIGNEMENT SCIENTIFIQUE	2 h	2 h
	16 h	15 h 30

Enseignements optionnels

> Un enseignement en première
Deux enseignements possibles
en terminale

> Libre choix

> Durée 3 h

Dès la première :

LANGUE VIVANTE C

ARTS

EPS

LANGUES ET
CULTURES DE
L'ANTIQUITÉ

En terminale uniquement :

MATHÉMATIQUES
EXPERTES

MATHÉMATIQUES
COMPLÉMENTAIRES

DROIT ET GRANDS
ENJEUX DU MONDE
CONTEMPORAIN

Enseignements de spécialité

	Au choix 3 spécialités	Au choix 2 spécialités
	Première	Terminale
ARTS	4 h	6 h
BIOLOGIE, ÉCOLOGIE *	4 h	6 h
HISTOIRE GÉOGRAPHIE, GÉOPOLITIQUE ET SCIENCES POLITIQUES	4 h	6 h
HUMANITÉS, LITTÉRATURE ET PHILOSOPHIE	4 h	6 h
LANGUES, LITTÉRATURES ET CULTURES ÉTRANGÈRES	4 h	6 h
LITTÉRATURE, LANGUES ET CULTURES DE L'ANTIQUITÉ	4 h	6 h
MATHÉMATIQUES	4 h	6 h
NUMÉRIQUE ET SCIENCES INFORMATIQUES	4 h	6 h
PHYSIQUE CHIMIE	4 h	6 h
SCIENCES DE LA VIE ET DE LA TERRE	4 h	6 h
SCIENCES DE L'INGÉNIEUR	4 h	6 h **
SCIENCES ÉCONOMIQUES ET SOCIALES	4 h	6 h
	12 h	12 h

* Dans les lycées d'enseignement général et technologique agricole
avec des enseignements optionnels spécifiques

** Avec un complément de 2 h en physique

1ère Générale

Enseignements de spécialité

3 au choix parmi :

Mathématiques (4h)

Physique-Chimie (4h)

Sciences de la Vie et de la Terre – SVT (4h)

Numérique et Sciences Informatiques – NSI (4h)

Sciences de l'Ingénieur – SI (4h)

En classe de terminale, les élèves ne doivent conserver que deux spécialités (6h chacune).

2 options proposées en terminale :

-Soit maths expertes (pour ceux qui ont gardé la spécialité maths),

-Soit maths complémentaires (pour ceux qui ont arrêté la spécialité)

Le bac STI2D

Horaires des enseignements communs

Enseignements	Classe de première Horaire par élève	Classe de terminale Horaire par élève
Français	3 h	-
Philosophie	-	2 h
Histoire-géographie	1 h 30	1 h 30
Enseignement moral et civique	18 h annuelles	18 h annuelles
Langues vivantes A et B + enseignement technologique en langue vivante A (1)	4 h (dont 1 h d'ETLV)	4 h (dont 1h d'ETLV)
Éducation physique et sportive	2 h	2 h
Mathématiques	3 h	3 h
Accompagnement personnalisé (2)		
Accompagnement au choix de l'orientation (3)		
Heure de vie de classe		

Horaires des enseignements de spécialité

Enseignements	Classe de première Horaire par élève	Classe de terminale Horaire par élève
Innovation technologique	3 h	-
Ingénierie et développement durable (I2D)	9 h	-
Ingénierie, Innovation et développement durable (2I2D) avec 1 enseignement spécifique parmi : architecture et construction ; énergies et environnement ; innovation technologique et écoconception ; systèmes d'information et numériques	-	12 h
Physique-Chimie et Mathématiques	6 h	6 h

1ère STI2D

Enseignements de spécialité

- **Innovation Technologique (3h) :**
Créativité, approche design et innovation pour répondre à un besoin, développer l'esprit critique et travailler en groupe.
- **Ingénierie & Développement Durable (9h) :**
Intégrer les contraintes techniques, économiques et environnementales dans la réalisation des produits. Prendre en compte le triptyque « Matière – Energie – Information » dans une démarche d'éco-conception.
- **Physique-Chimie et Mathématiques (6h) :**
Donner aux élèves une formation scientifique solide les préparant à la poursuite d'études.

Terminale STI2D

Choix d'un enseignement spécifique

L'enseignement « Ingénierie, innovation et développement durable » comprend des connaissances communes et des connaissances propres à chacun des champs spécifiques :

- Architecture et construction
- Énergies et environnement
- Innovation Technologique et Éco-conception
- Systèmes d'Information et Numérique

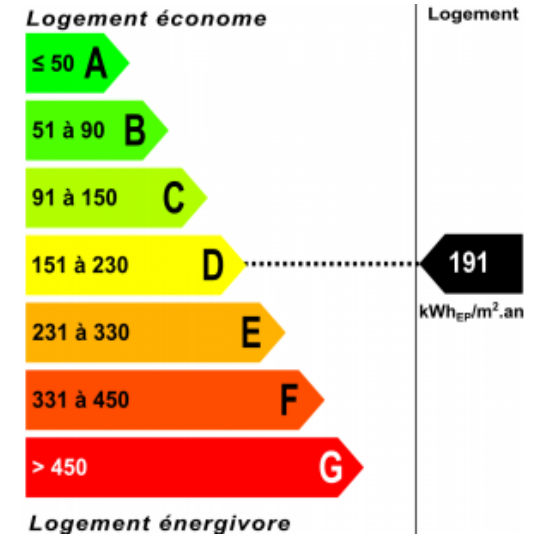
Bac STI2D - Architecture et Construction

Dans l'enseignement spécifique architecture et construction, les élèves apprennent à concevoir et proposer un projet de construction. Ils recherchent les solutions techniques dans le respect de la réglementation, des contraintes économiques et environnementales.



Bac STI2D - Énergies et Environnement

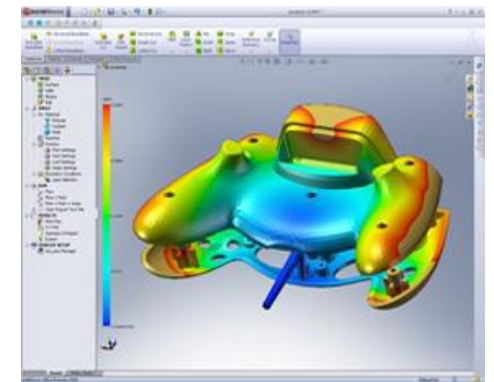
L'enseignement spécifique énergies et environnement permet aux élèves de comprendre le concept d'efficacité énergétique et l'impact des systèmes de transport de l'énergie sur l'environnement. Ils étudient également la gestion, la distribution et l'utilisation de l'énergie. La problématique de l'optimisation de l'énergie est également abordée.



Bac STI2D - Innovation Technologique et Éco-Conception

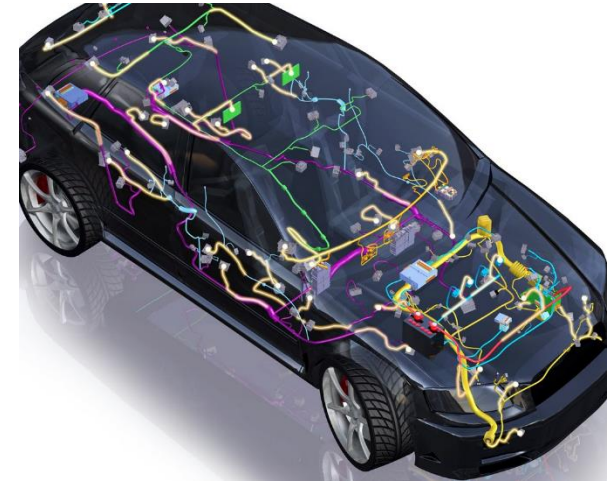
La conception de produit est au cœur des enseignements de l'enseignement spécifique ITEC.

Les activités portent sur l'analyse et la conception de produits dans le respect d'une démarche de développement durable. Les élèves expérimentent la création de produits ergonomiques.



Bac STI2D - Systèmes d'Information et Numérique

Expérimentation et analyse de la chaîne d'acquisition, de traitement et de transport de l'information de systèmes communicants en réseau.



Dans les secteurs d'activités comme l'aéronautique, l'espace, l'automobile, les télécommunications, la santé, la domotique ou encore la sécurité.



L'orientation en classe de seconde

À la fin du deuxième trimestre, chaque élève formule des **souhaits d'orientation provisoires** grâce aux téléservices, renseignés par les parents, qui sont le support des échanges entre la famille et l'établissement.

Les choix pour les voies générale et technologique

- Au 2ème trimestre, pour la voie générale, chaque élève indique les **4 enseignements de spécialité** proposés dans l'établissement et susceptibles de l'intéresser pour la classe de 1^{ère} ainsi qu'éventuellement un 5^{ème} enseignement de spécialité non proposé dans l'établissement.
- Le conseil de classe émet des recommandations sur ces souhaits, en fonction du potentiel de l'élève. Ces pistes font l'objet d'échanges entre la famille, l'élève et l'équipe éducative pour aboutir, après avis du conseil de classe du troisième trimestre, au **choix de 3 spécialités** pour la classe de 1^{ère}.
- ***Un élève qui choisit une spécialité non proposée au lycée Livet devra changer d'établissement. Il n'est pas possible de suivre une spécialité à distance ni dans un autre établissement.***
- Pour la **voie technologique**, l'élève et sa famille indiquent leurs souhaits de série qui feront l'objet d'une décision d'orientation au troisième trimestre après discussion avec l'équipe éducative.

Ouverture européenne et internationale

- Possibilité d'intégrer la section Euro anglais pour les élèves issus d'une 2nde Euro (en fonction des places disponibles).
- 1 h d'anglais Euro en plus des heures du tronc commun
- 1 h d'enseignement en DNL (discipline non linguistique)

- Projets de séjours ou d'échanges européens en fonction du contexte sanitaire.



Livet, c'est aussi...

- Un C.D.I. qui accueille les élèves dans un cadre de travail agréable.
- Un internat filles et garçons.
- La maison des lycéens (MDL) regroupant différents clubs (théâtre, sculpture, informatique, etc) et évoluant régulièrement à l'initiative des élèves.



Merci de votre attention



Bonne visite !

Site du lycée : <https://livet.paysdelaloire.e-lyco.fr/>