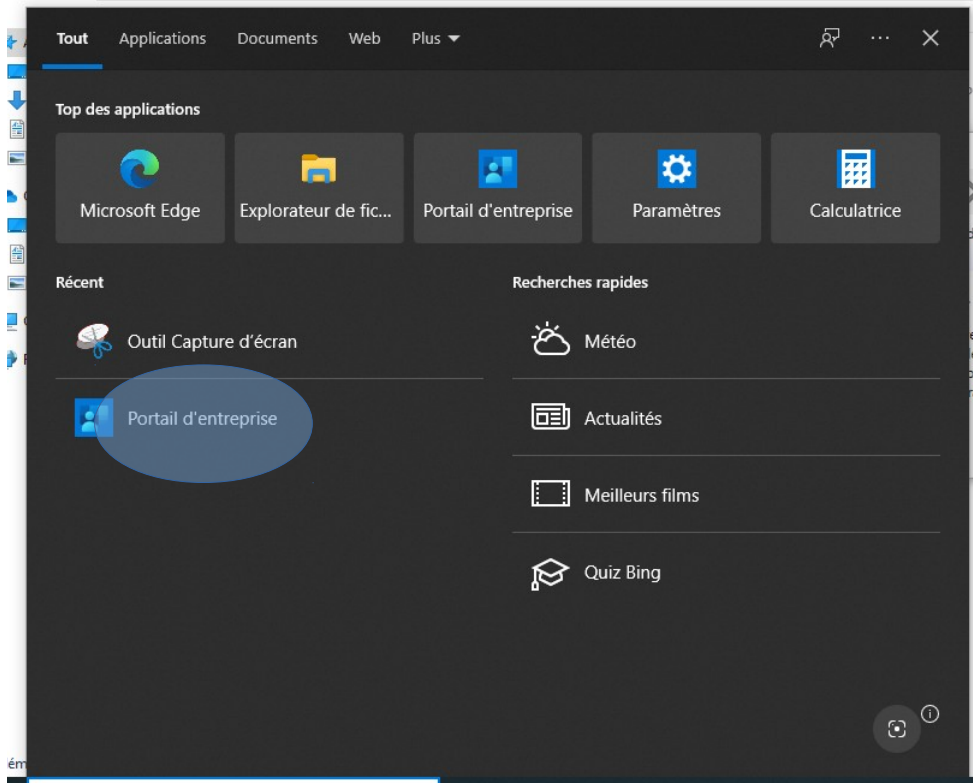


## Installation des logiciels (à faire au domicile)

1. Ouvrir le menu « démarrer » en bas à gauche de l'écran
2. Cliquer « portail d'entreprise »



3. Vous obtenez la liste des applications autorisées à être installées sur ce PC portable

Les applications suivantes sont à impératives et à privilégier : **la suite Libre office** (pour une bonne compatibilité avec la suite bureautique disponible sur le réseau du lycée), le navigateur **Firefox** (pour une plus grande sécurité, mettre e-lyco en page de démarrage), **notepad++** , **scratch**, **Edupython** et **Python3** pour la programmation, **Arduino IDE** (électronique), **regressi** et **stellarium** pour les sciences , **Géogébra** et **xcas** pour les mathématiques, **PDF exchange editor** (pdf modifiable pour la pédagogie) et tous les autres utilitaires liés à l'image, l'image animée, le son etc...

[Rubrique dédiée e-lyco](#)

