



# ***Orientation après la classe de seconde en Bac général***

**JOURNÉE PORTES OUVERTES 2021**

**Samedi 10 avril : 10 h 00 – 11 h 00**



# Offre de formations au Lycée Livet

Proviseur : M. Gérard BOCCANFUSO

Proviseurs adjoints : Mme Anne BATTISTINI, Mme Laurence GUILBERT

Gestionnaire – Comptable : Mme Valérie GENNEVÉE

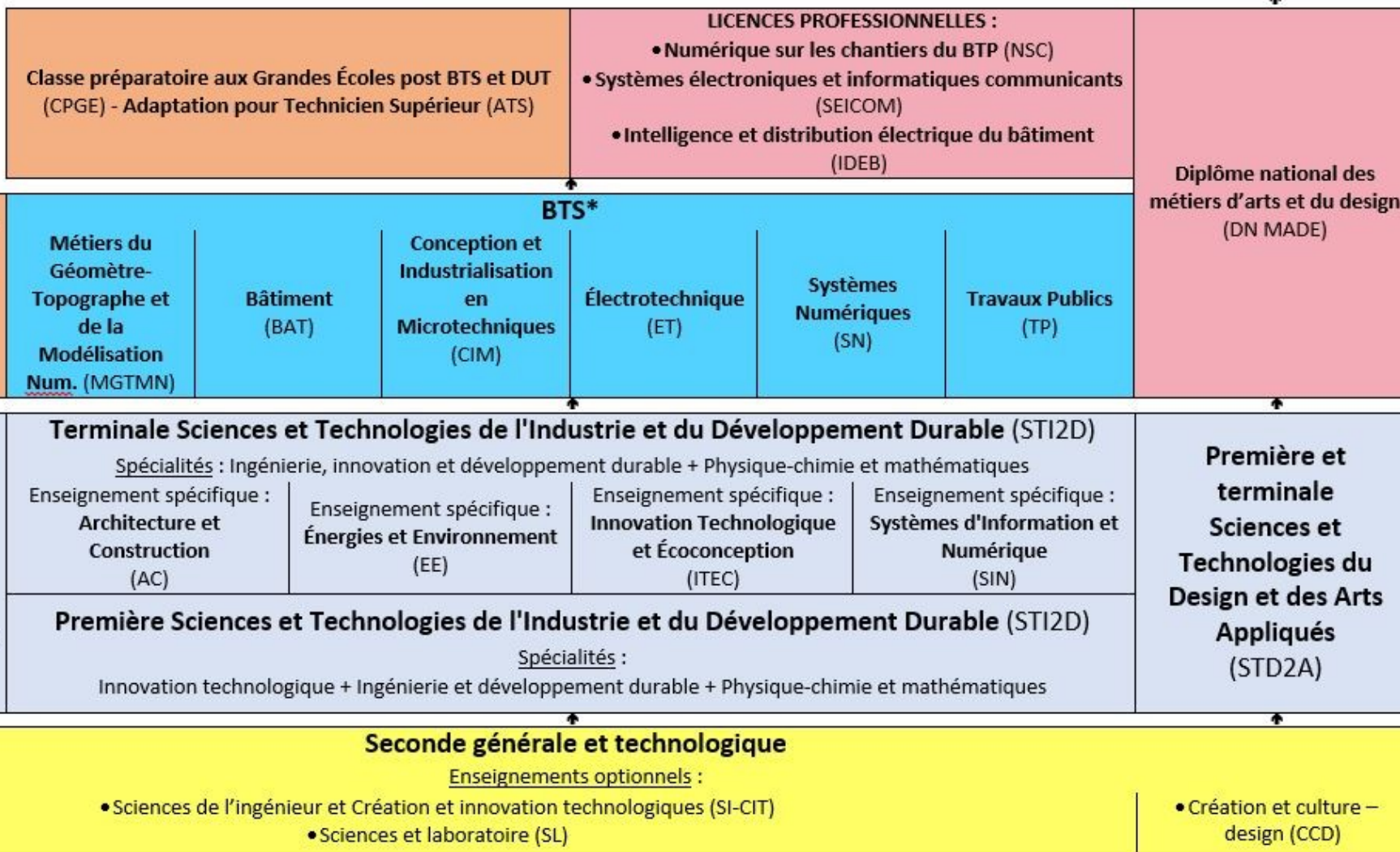
Directeur Délégué aux Formations Professionnelles et Technologiques : M. Bernard PERROT

16 rue Dufour – BP 94225 – 44042 Nantes Cedex 1

Accueil ☎ 02 51 81 23 23 - Vie scolaire ☎ 02 51 81 23 05 - Intendance ☎ 02 51 81 23 08

<http://livet.paysdelaloire.e-lyco.fr/>

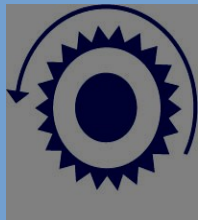
DSAA Design - Mention  
Espace



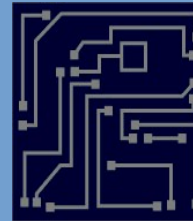
\* Tous les BTS peuvent être préparés sous statut scolaire ou en alternance avec le Greta-CFA.

# Quels baccalauréats au lycée Livet ?

- Un baccalauréat général avec des spécialités scientifiques
- Deux baccalauréats technologiques :
  - **le baccalauréat STI2D** avec une formation associant les domaines suivants :



*Innovation  
technologique et  
éco-conception*



*Systèmes  
d'information et  
numérique*



*Architecture et  
construction*



*Énergie et  
environnement*

- **le baccalauréat STD2A**



*Du design et des arts  
appliqués*

# Le bac général

## Enseignements communs

	Première	Terminale
FRANÇAIS / PHILOSOPHIE	4 h / -	- / 4 h
HISTOIRE GÉOGRAPHIE	3 h	3 h
ENSEIGNEMENT MORAL ET CIVIQUE	0 h 30	0 h 30
LANGUE VIVANTE A ET LANGUE VIVANTE B	4 h 30	4 h
ÉDUCATION PHYSIQUE ET SPORTIVE	2 h	2 h
ENSEIGNEMENT SCIENTIFIQUE	2 h	2 h
	<b>16 h</b>	<b>15 h 30</b>

## Enseignements optionnels

> Un enseignement en première  
Deux enseignements possibles  
en terminale

> Libre choix

> Durée **3 h**

Dès la première :

LANGUE VIVANTE C

ARTS

EPS

LANGUES ET  
CULTURES DE  
L'ANTIQUITÉ

En terminale uniquement :

MATHÉMATIQUES  
EXPERTES

MATHÉMATIQUES  
COMPLÉMENTAIRES

DROIT ET GRANDS  
ENJEUX DU MONDE  
CONTEMPORAIN

## Enseignements de spécialité

	Au choix 3 spécialités		Au choix 2 spécialités	
	Première		Terminale	
ARTS	4 h	6 h	6 h	6 h
BIOLOGIE, ÉCOLOGIE *	4 h	6 h	6 h	6 h
HISTOIRE GÉOGRAPHIE, GÉOPOLITIQUE ET SCIENCES POLITIQUES	4 h	6 h	6 h	6 h
HUMANITÉS, LITTÉRATURE ET PHILOSOPHIE	4 h	6 h	6 h	6 h
LANGUES, LITTÉRATURES ET CULTURES ÉTRANGÈRES	4 h	6 h	6 h	6 h
LITTÉRATURE, LANGUES ET CULTURES DE L'ANTIQUITÉ	4 h	6 h	6 h	6 h
MATHÉMATIQUES	4 h	6 h	6 h	6 h
NUMÉRIQUE ET SCIENCES INFORMATIQUES	4 h	6 h	6 h	6 h
PHYSIQUE CHIMIE	4 h	6 h	6 h	6 h
SCIENCES DE LA VIE ET DE LA TERRE	4 h	6 h	6 h	6 h
SCIENCES DE L'INGÉNIEUR	4 h	6 h **	6 h	6 h
SCIENCES ÉCONOMIQUES ET SOCIALES	4 h	6 h	6 h	6 h
	<b>12 h</b>	<b>12 h</b>	<b>12 h</b>	<b>12 h</b>

\* Dans les lycées d'enseignement général et technologique agricole  
avec des enseignements optionnels spécifiques

\*\* Avec un complément de 2 h en physique

# 1ère Générale

## Enseignements de spécialité

### 3 au choix parmi :

Mathématiques (4h)

Physique-Chimie (4h)

Sciences de la Vie et de la Terre – SVT (4h)

Numérique et Sciences Informatiques – NSI (4h)

Sciences de l'Ingénieur – SI (4h)

**En classe de terminale, les élèves ne doivent conserver que deux spécialités (6h chacune).**

*2 options proposées en terminale :*

*-Soit maths expertes (pour ceux qui ont gardé la spécialité maths),*

*-Soit maths complémentaires (pour ceux qui ont arrêté la spécialité)*

# L'orientation en classe de seconde

À la fin du deuxième trimestre, chaque élève a formulé des **vœux d'orientation provisoires** grâce aux téléservices, renseignés par les parents, qui ont été le support des échanges entre la famille et l'établissement.

# Les choix pour les voies générale et technologique

- Au 2ème trimestre, chaque élève a indiqué les **4 enseignements de spécialité** susceptibles de l'intéresser pour la classe de 1<sup>ère</sup>.
- Le conseil de classe a émis des recommandations sur ces vœux, en fonction du potentiel de l'élève. Ces pistes ont fait l'objet d'échanges entre la famille, l'élève et l'équipe éducative pour aboutir, après avis du conseil de classe du troisième trimestre, au **choix de 3 spécialités** pour la classe de 1<sup>ère</sup>.
- Un élève qui choisit une spécialité non proposée au lycée Livet devra changer d'établissement. Il n'est pas possible de suivre une spécialité à distance (Cned) ni dans un autre établissement.

# Ouverture européenne et internationale

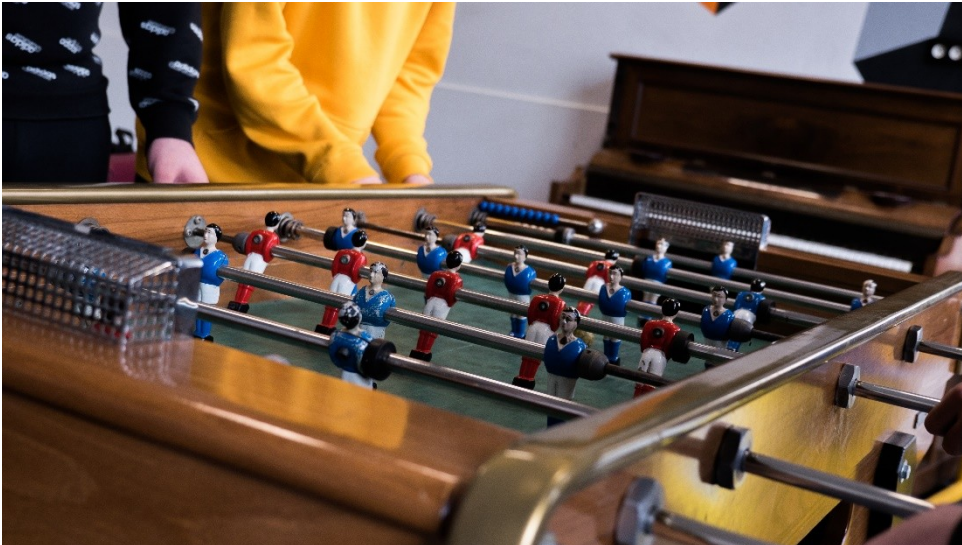
- Possibilité d'intégrer la section Euro anglais pour les élèves issus d'une 2nde Euro (en fonction des places disponibles).
- 1 h d'anglais Euro en plus des heures du tronc commun
- 1 h d'enseignement en DNL (discipline non linguistique)
  
- Projets de séjours ou d'échanges européens en fonction du contexte sanitaire.





# Livet, c'est aussi...

- Un C.D.I. qui accueille les élèves dans un cadre de travail agréable.
- Un internat filles et garçons.
- La maison des lycéens (MDL) regroupant différents clubs (théâtre, sculpture, informatique, etc) et évoluant régulièrement à l'initiative des élèves.



# Merci de votre attention



***Bonne visite !***



Site du lycée : <https://livet.paysdelaloire.e-lyco.fr/>