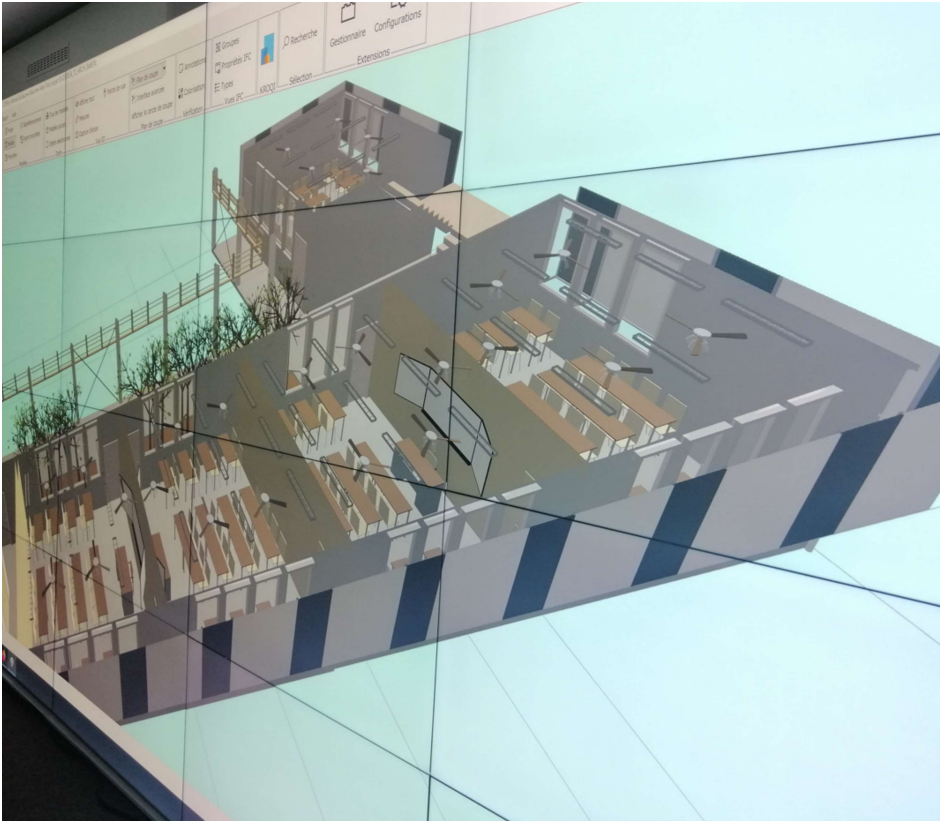


# Programme



Utilisation du CUBE de la Hall 6 à Nantes (janvier 2023)

## Organisation du diplôme sur 1 an

140 h de Projets Tutorés\*

460 h  
d'enseignement en Travaux Dirigés  
par groupe de 16 étudiants

Alternance  
(33 semaines en entreprise)

et

Formation  
(19 semaines donc 4 semaines  
de projets tutorés au Lycée Livet de  
Nantes)

## Admission

### Niveau de recrutement :

- BTS/BUT Scientifique ou Technique.

### Candidature et modalités d'inscription :

- [iutpaysdelaloire.org](http://iutpaysdelaloire.org)

### Formations souhaitées :

- BUT Génie Civil-Construction Durable
- BTS (Bâtiment, Travaux Publics, Systèmes Constructifs Bois et Habitat, Métiers du géomètre-topographe et de la modélisation numérique, Management Economique de la Construction).

## Coût de la formation

Frais de scolarité + Contribution Vie Étudiante et de Campus (CVEC)  
(exonération possible pour les étudiants boursiers et les apprentis)

### Dispositifs d'accompagnement personnalisé :

- Personnes en situation de handicap et/ou empêchées
- Activités professionnelles



\* Travail sur un sujet technique sous la supervision d'un professionnel et/ou d'un membre de l'équipe pédagogique. Les sujets sont en lien avec les besoins de la profession ainsi qu'avec le projet personnel de l'étudiant.

## Enseignement et évaluation

Suivi personnalisé par l'équipe pédagogique, tutorat par des professionnels. L'obtention de la LP est soumise à la validation de l'intégralité des blocs de compétences du parcours choisi. L'acquisition des connaissances et des aptitudes est appréciée par des contrôles continus sur l'ensemble des enseignements. Les épreuves programmées peuvent être des devoirs surveillés, des séances de travaux pratiques donnant lieu à la rédaction d'un compte rendu, des rapports de projet, des présentations orales.